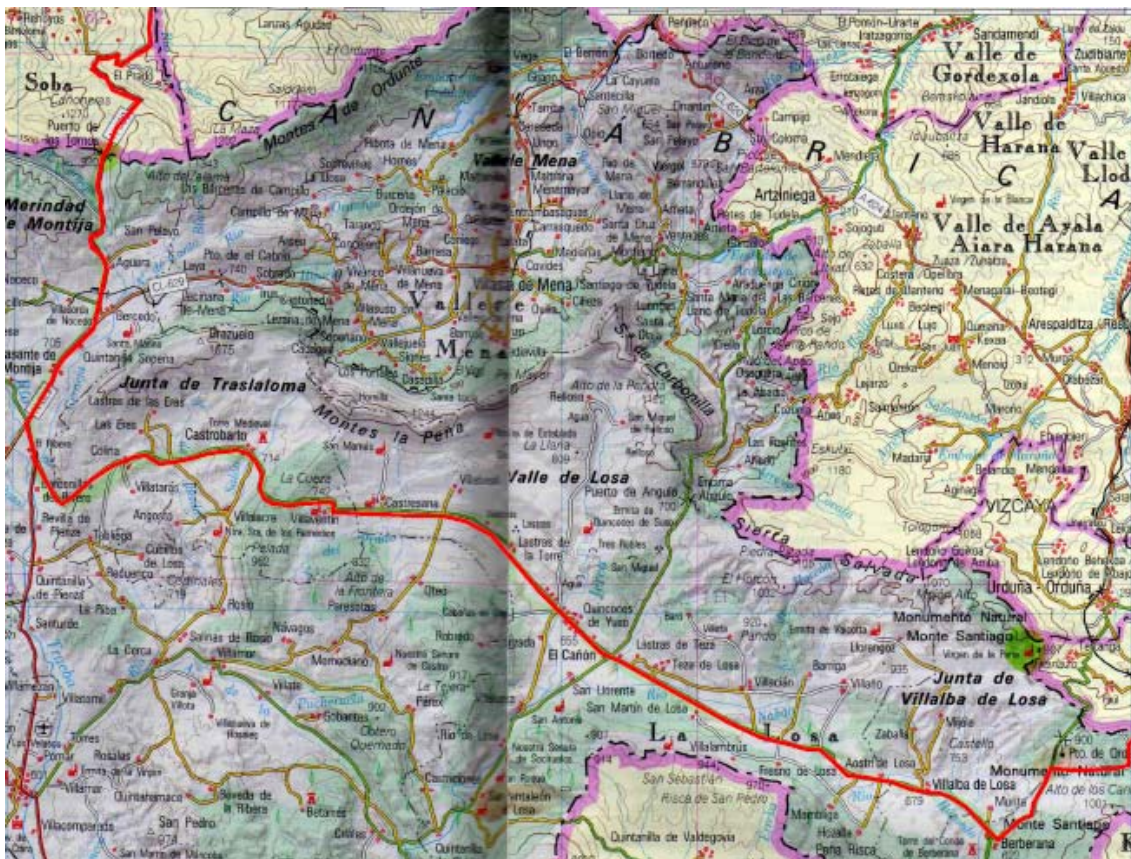


RUTA CICLOTURISTA RAMALES DE LA VICTORIA-ROBLELACASA (..... Km.) del 29 de junio al 4 de julio de 2009. Equipo: Juancar, Ángel, la Petra, la Burrita y su carro.

Esta ruta llevaba tiempo rondando en mi cabeza, al ser esta zona de Cantabria un sitio donde asiduamente pasamos fines de semana y puentes practicando nuestra otra gran pasión, la espeleología, y que mejor que volver a casa, después de un fin de semana de cuevas, en bici, atravesando esa zona impresionante que comparten Burgos, La Rioja y Soria, la Sierra de la Demanda y conociendo pueblos, lugares, personas a los que sólo viajando en bici te puedes acercar.

En un principio la intención era llegar a casa, es decir a Valdeaveruelo y Fontanar, pero la incredulidad de Paco y una paella de por medio hicieron cambiar nuestro destino, volviéndose éste, Roblelacasa, para el sábado a la hora de comer...

DIA 1. 29-6-2009: RAMALES DE LA VICTORIA (CANTABRIA)-NACIMIENTO DEL NERVIÓN (BURGOS)-89 KMS.



Después de que los compañeros cueveros nos dejaran en Ramales el domingo 28, marchamos a casa de Rosa, nos había dejado una llave y su casa a nuestra disposición para descansar, ducharnos, etc. al final acabamos teniendo dos casa con 4 habitaciones cada una a nuestra disposición (muchas gracias Rosa y Paco), pudiendo descansar a pierna suelta y recobrar fuerzas para la semana. Aun así por la tarde salimos a dar una vuelta con la bici, unos 20 km. por las carreteras del valle y por Ramales en fiestas.



El lunes nos levantamos temprano, comenzando a pedalear un poco antes de las 8, nos quedan por delante los casi 20 Km. de subida hasta el puerto de los Tornos, empezamos con ganas y las primeras rampas hasta Cuevamur se nos atragantan, pudiendo recuperarnos en ese falso llano hasta Lanestosa y el inicio de las rampas más duras, que como no se atragantaron aún más, al el esfuerzo mereció la pena, las vistas desde el mirador de los Tornos son impresionantes y sentir que has superado el primer puerto, como tu cuerpo se va haciendo a ese ritmo de bici, como trabaja el corazón, las piernas, sentirte vivo al fin y al cabo es realmente especial.



La bajada del puerto hacia Burgos es mucho más tendida, cambiando el paisaje por completo, ahora llega el momento de amplios valles con pequeñas cadenas montañosas. Paramos desayunar en Bercedo, pueblo por el que hemos pasado muchísimos viernes por la noche en busca de un fin de semana de cuevas y que siempre me llamo la atención por su bar-panadería y su paso a nivel.

De aquí y girando a la izquierda entramos en el valle de Losa que recorreremos en toda su amplitud hasta Berberana, donde inicia el puerto de Orduña. Se trata de un valle amplio lleno de campos de cereal y patatas, con pueblo pequeños, siendo el más importante Quincoces de Yuso, el único con tienda donde comprar algo para comer y bares, por eso fue donde paramos a comer y a esa impepinable siesta-perreo hasta las 6 de la tarde cuando el sol baja un poquito y permite respirar.

Desde ahí hasta Berberana el trayecto es cómodo, aquí nos desviamos a la izquierda para subir el Puerto de Orduña, nos habías dicho que eran unos 3 Km. de pendiente suave, pero ¡vaya tela!, casi parecemos en el intento: de pendiente suave nada de nada y los más de 80 Km. que llevábamos nos hicieron sufrir de lo lindo, pero como siempre el final compensó el esfuerzo, llegamos al nacimiento del Nervión, una impresionante cascada de unos 300 m de caída (en esta época seca), sobre un valle impresionante y, aunque no se puede acampar y sin hacer mucho caso a las indicaciones que nos dieron en el Centro de Interpretación, plantamos nuestra tienda a unos 200 m de la cascada, asomados a un balcón impresionante, quizá el mejor sitio donde haya acampado nunca.



DIA 2. 30-6-2009: NACIMIENTO DEL NERVIÓN (BURGOS)-SANTO DOMINGO DE LA CALZADA (LA RIOJA)-89 KMS.



Este día nos despertamos temprano desde nuestro inmejorable mirador. Después desayunar un poco disfrutando de unas vistas impresionantes volvemos a montar nuestras bicis para continuar camino, regresando a Berberana y dirigiéndonos siempre en dirección sur, atravesando la provincia de Álava por lugares alejados de cualquier ruta habitual pero realmente bonitos, como el Santuario del Angosto, metido en un cerrado valle lleno de vegetación



Tras atravesar el río Ebro en Puentelarra volvemos de nuevo a la provincia de Burgos, pasando a los pocos kilómetros por Santa Gadea de Cid, pueblo medieval con su castillo, murallas, plaza porticada, iglesia, callejas.. un lugar en el que perderse un rato por las calles y disfrutar del silencio y de la historia.



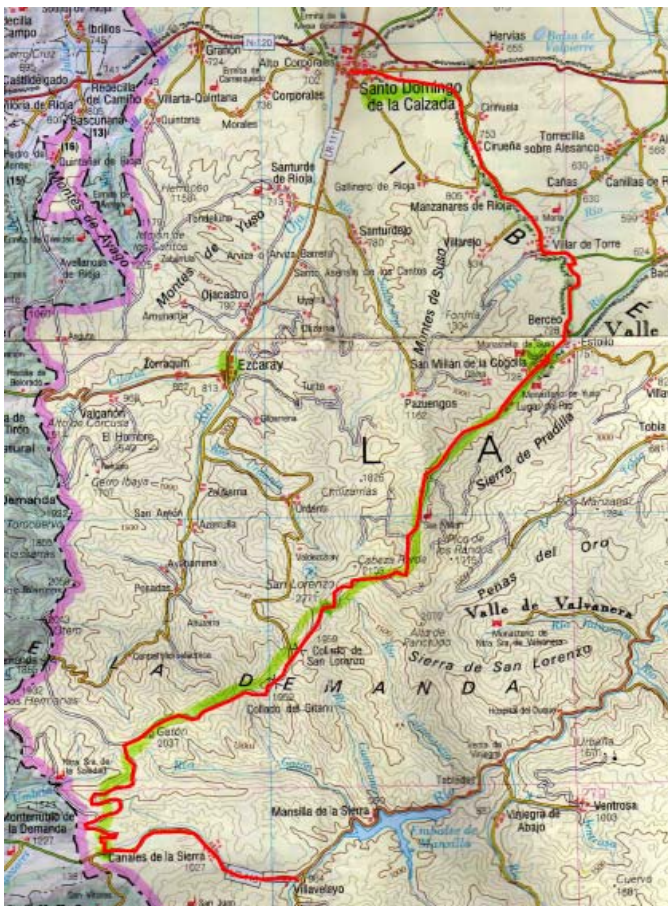
Desde aquí continuamos hasta Bugedo, siendo un tramo insoportable por el calor tan brutal que tuvimos que soportar y la monotonía del paisaje. En Bugedo paramos a comer en el único bar del pueblo, y como buen bar de pueblo tuvimos oportunidad de una buena charla y risas con los parroquianos, que nos indicaron un buen sitio para echar una siesta justo al lado de la carretera por la que íbamos a continuar. Finalmente no les hicimos caso y nos metimos en la primera sombra que encontramos, dentro de una especie de colegio de Salesianos, junto a una piscina que a punto estuvimos de probar... al final nos dejaron encerrados, no nos pudimos bañar, el pesado del jardinero nos jodio el sueño y nos atacaron unos pavos reales.



De aquí a Santo Domingo de la Calzada la tarde paso sin pena ni gloria por las tierras riojanas, dejamos atrás las montañas y los valles y nos adentramos en la meseta, llana aparentemente pero llena de subes-bajas y viendo al sur la Sierra de la Demanda, nuestro destino para el próximo día. En Santo Domingo nos colamos en un Albergue de Peregrinos, previo pago del impuesto revolucionario en forma de libro de peregrino, el sitio esta de lujo, la putada fue que cierran a las diez lo que nos dejo sin tiempo para dar una vuelta por el pueblo, solo

pudimos comprar comida para el siguiente día, engullir una cena y a dormir, soportando ruidos, ronquidos, calor y olor a pies de sufrido peregrino...

DIA 3. 1-7-2009: SANTO DOMINGO DE LA CALZADA (LA RIOJA)-VILLAVELAYO (LA RIOJA)-82 KMS.



La ruta que nos esperaba hoy es la etapa reina del recorrido. El planteamiento es atravesar la Sierra de la Demanda por una pista que sigue la cresta de alguno de sus picos más importantes, pasando junto al San Lorenzo y las pistas de esquí de Valdezcaray, total, casi 1400 m. de desnivel positivo desde Santo Domingo de la Calzada con unos 50 Km. de pista forestal.

Con esta perspectiva y ante la imposibilidad de dormir más tiempo rodeados de peregrinos ansiosos por ponerse a andar estábamos saliendo por las calles de Sto. Domingo de la Calzada poco después de las 7 de la mañana, dirigiéndonos hacia Berceo y San Millán de la Cogolla, disfrutando de pedalear con la fresca de la mañana, pero con el culo no tanto dolorido y con un día de calor por

delante. Berceo, lugar de nacimiento de San Millán de la Cogolla y Gonzalo de Berceo ya no es lo que tuvo que ser, quedando únicamente una placa junto a la carretera explicando la historia del pueblo y de sus dos ilustres, San Millán sin embargo es un lugar para pasar un tiempo, con casas y calles muy bonitas y con los Monasterios de Suso y Yuso, que no pudimos visitar al llegar antes de la hora de apertura.

Aprovechamos para desayunar junto al Monasterio y preguntar sobre el camino que



atravesaba la Sierra, a punto estuvimos de echarnos para atrás con las indicaciones de un cenutrio que debía haber pasado mala noche y nos pinto poco menos que e infierno, menos mal que conseguimos hablar con un Guarda Forestal que nos dijo lo que había, así que al final nos pusimos en marcha hacia la madre de las cuestas.

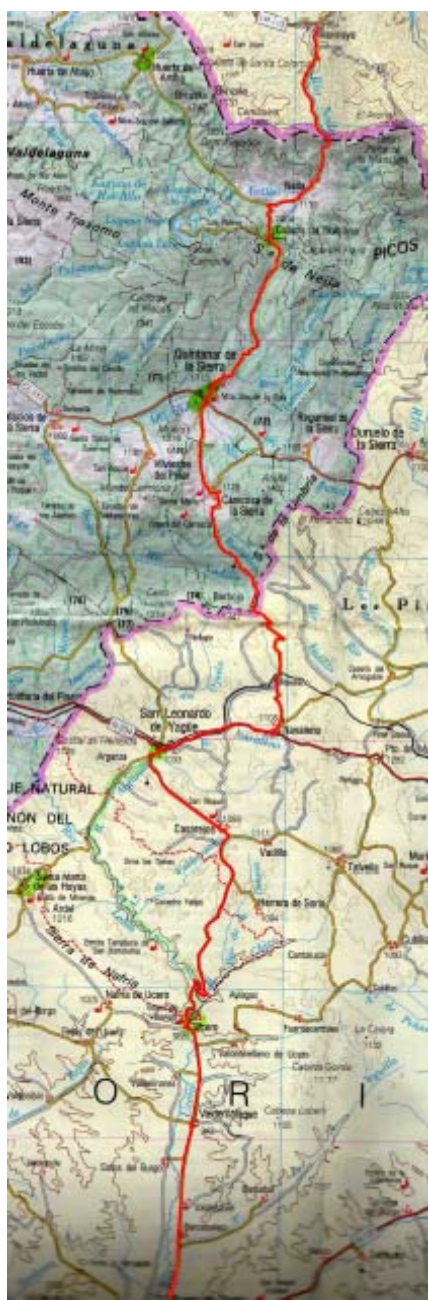
La madre de las cuestas, la madre que parió ,la madre del calor, del peso, del camino...por una vez estábamos de

acuerdo *ii lo más duro que hemos subido con o sin carga, palabra de ciclista!!*. Después de una interminable subida , superando un desnivel de 1300 m. , San Millán-Pico San Lorenzo, viendo de cerca los aún blancos neveros y los últimos remontes de Valdezcaray nos queda la cuerda de la Sierra de la Demanda.

Durante aun bastantes kilómetros, cansados pero maravillados por las increíbles vistas y con la compañía de un helicóptero del ejercito y la visita de un guardia forestal, algo alucinado, terminamos en una interminable bajada que nos lleva hasta nuestro descanso del día en el pueblo riojano de Villavelayo.



DIA 4. 2-7-2009: VILLAVELAYO (LA RIOJA)- BURGO DE OSMA (SORIA)-93 KMS.



Increíblemente mejor de lo que esperamos tras la paliza de ayer comenzamos a pedalear para entrar de nuevo en Burgos por la población de Neila, inesperado subida al collado de Quintanar.

Pueblos serranos y de ricos pinares nos hacen muy agradable el pedaleo, Quintanar de la Sierra, Canicosa, Navaleno y San Leonardo de Vague, ya en la provincia de Soria nos ven pasar bajo un "cansino" sol.

Será en este ultimo pueblo y todo por hacer una buena obra tenemos que salir un pelín con prisas- involuntariamente dejamos que un rebaño campe a sus anchas por carretera y fincas privadas-

Nos quedaba todavía una doble sorpresa , primero que se averíe la Petra, y segundo la causa ,que se abra el aro de la llanta por la soldadura, iiraro eh!! Aunque permite pedalear el enfermo tendía a terminal lo que hizo que apretáramos los dientes y hacer una contrarreloj volando sobre el Cañón del río Lobos, el castillo de Ucero hasta llegar a Burgo de Osma con el tiempo justo para cambiar la rueda. Uffffff.



¡Que mundo!, la socia del hospital de bicicletas es de nuestro gremio, espeleóloga del grupo del Burgo, y la conocemos deel asalto al Castillo de Sigüenza.

Tras cenar en una tasquilla recomendada por nuestra amiga , donde conocimos a la persona, camarero, con el record Guinness en decir más veces durante una conversación: *imajo!, isiendo Latinoamericano!*

Relajados después de este extrañó día nos alejamos de la población para plantar nuestra tienda junto al río Ucero en un bonito paseo. **Buenas noches.**

DIA 5. 3-7-2009: BURGO DE OSMAS(SORIA)- CANTALOJAS (GUADALAJARA)-64 KMS.

Con el agradable despertar de la benemérita pidiéndonos los papeles por una denuncia de un anónimo "vecino" comenzamos nuestra agradable rutina diaria.



Pedaleando con muy buen humor cruzamos el río Duero para llegar a Navapalos , aldea anteriormente abandonada aunque incluida en un programa europeo para la recuperación de la construcción tradicional - sin risas, de adobe- iesz sí, muy hippy!.



En Fresno de Caracena nos indican una pista que nos llevará a Montejo de Tiermes y los "helicópteros" de la sierra. Buena gente la de los helicópteros, molinos de viento en castellano.

Personalmente este trayecto hasta Montejo se me atraganta, la paramera Soriana con el calor se puede hacer muy, muy dura.

Después de atravesar el bonito pueblo de Montejo chocaremos con la situación humana mas desagradable del viaje, precisamente donde el hombre ha dejado su huella desde tiempos remotos en formas de arte, religión, pensamiento... en el hotel-restaurante-centro de gestión del yacimiento-museo romano de Tiermes sucede una forma moderna de



esclavitud del ser humano. Leonardo , el cocinero de color, comparte su denigrante situación actual y nos relata como llevo a ésta desde una envidiable forma de vida anterior.

Con mucha tristeza y mayor rabia salimos de allí, de vez en cuando miramos hacia detrás, la sensación de vergüenza y culpabilidad tienen algo que ver.

El sorprendente y escondido paraje junto al semiabandonado pueblo de Manzanares, donde nos salieron a saludar por orden del llegada un burro , un mastín, un lame... y el señor caballo, que no paso de la puerta, nos ayuda a diluir esa amarga sensación. Este rincón soriano es para conocerlo en secreto y con mucho respeto.

Que decimos de la subida para atravesar la sierra de la Pela, hacia nuestros anunciados



helicópteros... sin comentarios con la foto vale.

Pasado el calvario y por buena pista pasamos por Campisabalos, visitad su pequeñas iglesia, por favor.

Nuestra siguiente meta es Galve de Sorbe donde nos esperan dos chavales de los de verano en el pueblo y mimándonos mucho *ii si vamos muy deprisa nos lo decís, eh!!* nos conducen a una poza fuera del pueblo para refrescarnos y descansar en un día donde no se puede tomar mas sol.

Tras el descansillo, muchos bichos voladores, llegamos a Cantalojas donde lo primero es



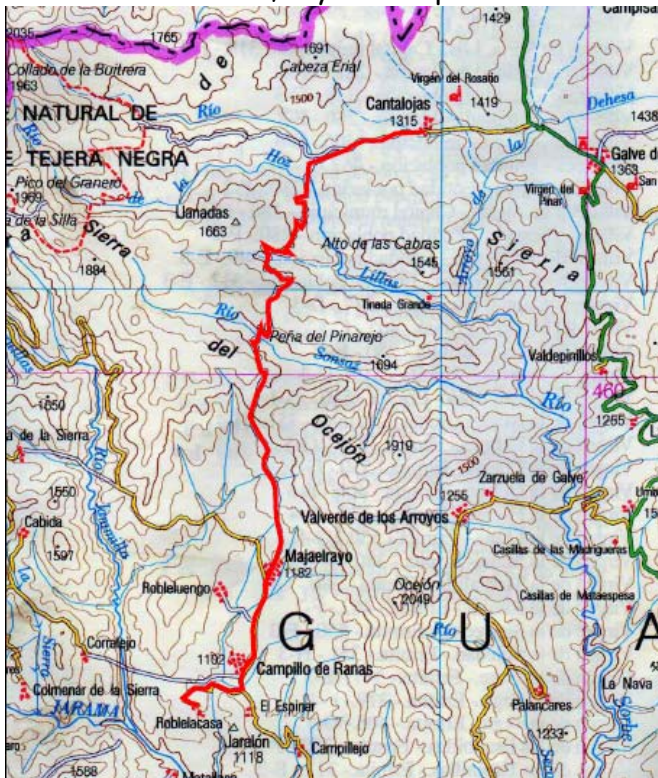
una buena cerveza en el hostel del extremo del pueblo. ¡Que extraño se hace el ruido de la gente, los gritos, echamos de menos nuestra silenciosa tranquilidad!

Después de comprar lo necesario para cena y desayuno siguiente nos arrastramos, hasta el camping situado en la pista que se dirige al hayedo, bueno, camping por decir algo. Un poco desilusionados por el sitio y después de nuestros rezos y agradecimiento a la piltra , a ver si no ronca Ángel.

DÍA 6. 3-7-2009: CANTALOJAS(GUADALAJARA)- ROBLELACASA (GUADALAJARA)-45 KMS

Ultimo día, la apuesta está apunto de caer, nuestro amigo Paco ha hecho la "espanta" y Nacho aguanta el pabellón , él nos esperara en la meta.

Nos espera el cruce de la sierra del Ocejón, *¡¡a nosotros con esto ahora ,puaff!!*. Partimos por la pista blanca, finalmente nos dejo blanca hasta la mente , física y psicológicamente. Entre los valles del Lillas y Sonsaz hay una rampa que pone de acuerdo a la gente , ipie a tierra no sufro más, voy mas deprisa andando!.



Superada la sierra y ante las vistas que se abren del valle de Majaerayo, el abrazo de satisfacción entre los dos compañeros de viaje es de lo más reconfortante.



ROBLELACASA , que gusto de pueblo, de nuestro amigo Nacho , de su familia, de los amigos, de la tertulia delante de una magnifica comida...el mejor final posible.



COLORIN COLORADO Y HASTA LA PROXIMA, se despiden los chavos ciclistas.